

PAVINTO

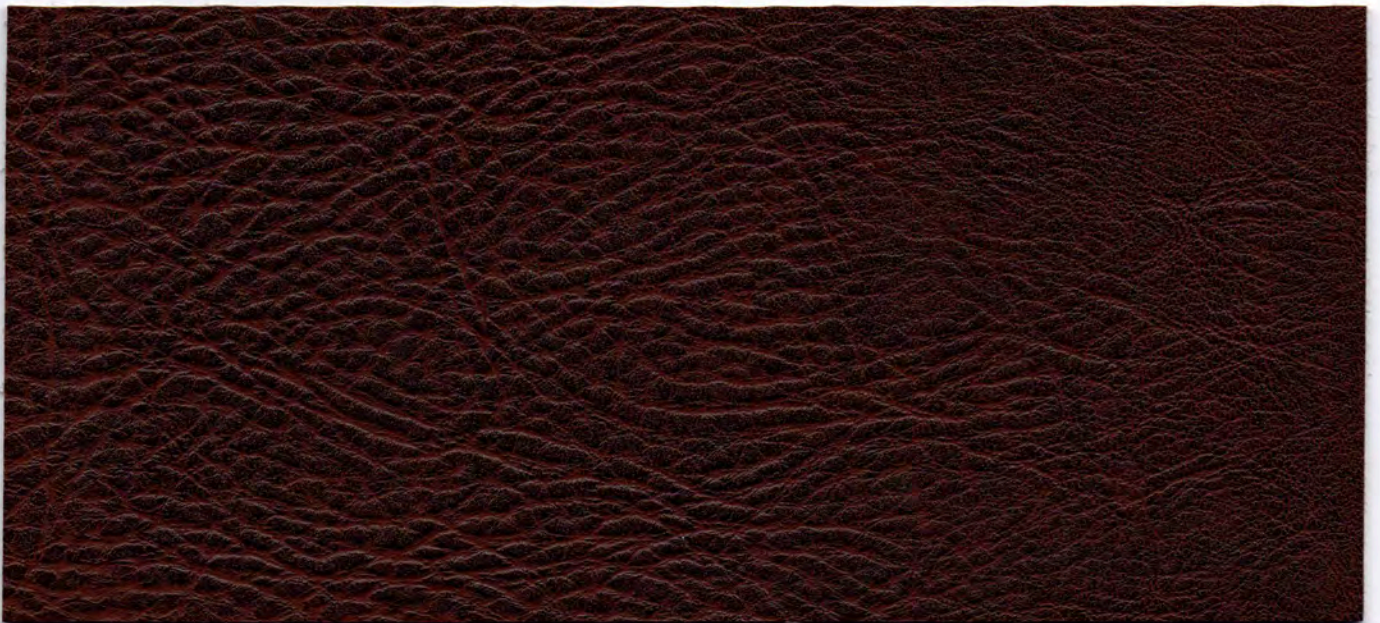




402



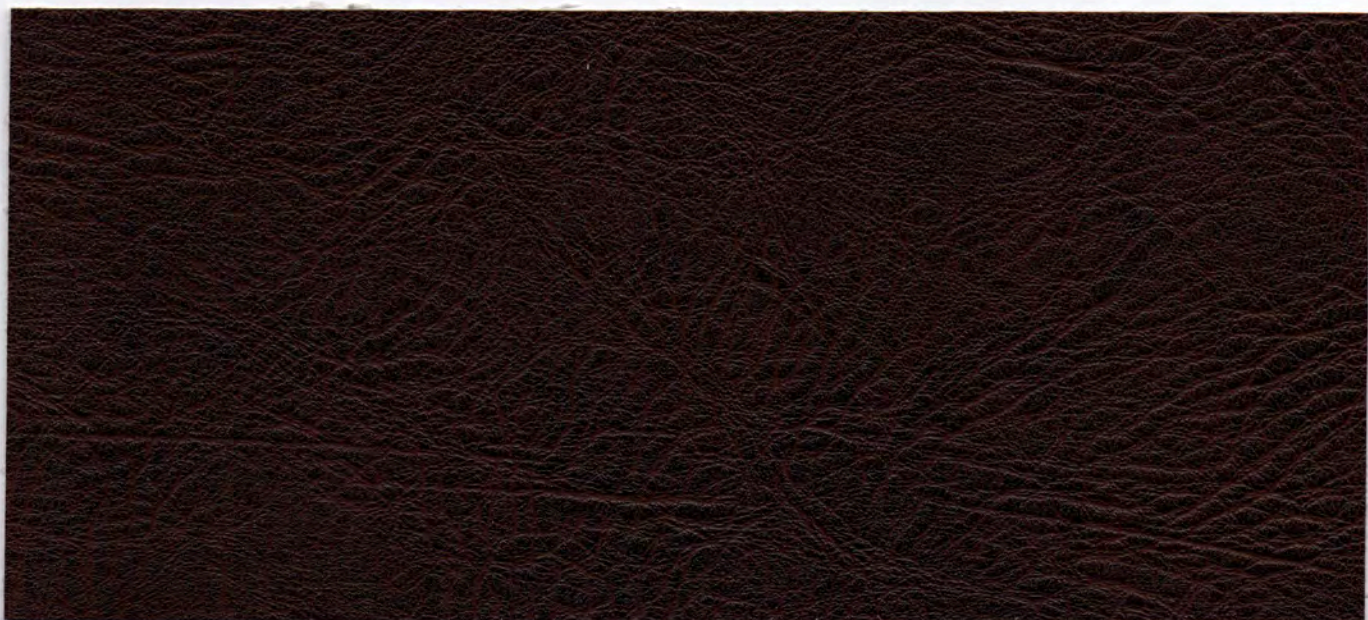
403



404



603



405



200




100



400



606

caratteristiche tecniche - technical details	
composizione composition	89% PVC - 11% CO
altezza width	137 cm
peso weight	800 ± 5% gr/m ²
spessore thickness	1,4 mm ± 0,2 mm
carico a rottura tensile resistance DIN EN ISO 1421	lunghezza / long >27 da N/5 cm altezza / across >18 da N/5 cm
allungamento a rottura extension at break DIN EN ISO 4674 - 1 B	lunghezza / long > 20 % altezza / across > 15 %
solidità delle tinte allo sfregamento colour fastness to rubbing DIN EN ISO 105 X 12	secco / dry 4/5 umido / wet 4
variazione cromatica della superficie color change of surface DIN EN ISO 105 X 12	secco / dry 4/5 umido / wet 4
resistenza all'abrasione abrasion resistance martindale - DIN EN ISO 5470 - 2	> 50.000 cicli / rubs
resistente a resistant to	sangue - urina - saliva - sudore blood - urine - spit - sweat
esente da free from	COL - AZO - CD - FCKW - PCB - PCP - PCT FORMALDEIDE - FORMALDEHYDE
norme di manutenzione cleaning	

resistenza al fuoco (la resistenza al fuoco dipende dal tipo di schiuma utilizzata) fire retardant (flame retardant performance is dependent upon the foam used)	Italia Italy	UNI 9175 Class 1IM
	Europa Europe	EN 1021-1:2006 EN 1021-2:2006
	Inghilterra England	BS 5852-0:1979 (cigarette) BS 5852-1:1979 (match)
	Germania Germany	DIN 4102-1 Class B2
	Francia France	NF-P 503 Class M2
	Stati Uniti d'A. U.S.A.	California TB 117:2013
	Nautico Nautical	FTP Code 307(88):10 Annex 1 Part 8 ex. IMO res. A 652 (16)

Alcuni coloranti per l'abbigliamento e accessori (es. jeans) possono migrare verso i colori chiari di questo articolo. Questo fenomeno aumenta con l'umidità e la temperatura non si assume alcuna responsabilità per il trasferimento di colori causato.

Some dyes for clothing and accessories (ex. jeans) may migrate to the bright colors of this article. This phenomenon increases with the humidity and the temperature. assumes no responsibility for the transfer of colors caused.

Questi valori sono dati a titolo indicativo e in buona fede e non possono considerarsi in alcun caso vincolanti. L'impiego del prodotto deve essere valutato in base a ciò che si deve realizzare. Non si risponde del suo utilizzo per impieghi impropri. Sono ammesse leggere differenze di colore tra differenti partite.

The overmentioned data correspond to average values communicated in good faith, but they cannot be considered as a contract document. The product use has to be considered in term of what has to be realized. The product cannot be held up responsible when it is improperly use. Slight colors differences among several lots are admitted.